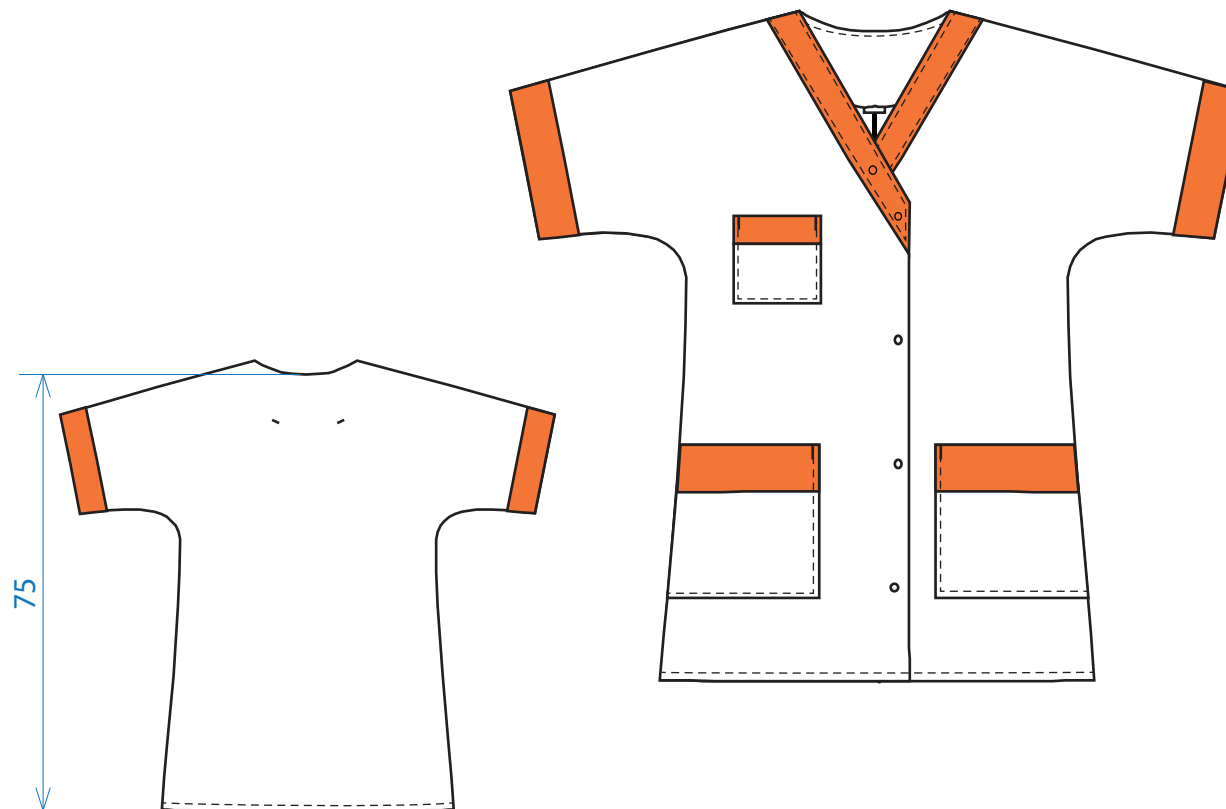


Produit :Tunique
 Référence :KALINE
 Taille standard :0 à 5
 autres tailles nous consulter

Fiche technique



Descriptif

Tunique manches kimono courtes terminées par un revers.
 3 poches plaquées avec revers,
 Parements sur l'encolure droite et gauche

Dimension poches
 Poitrine L=10,5 ; H = 12,5 ; Hanches L=17,5 ; H=18,5

Finition

Points d'arrêts brideuse sur chaque ouverture de poche
 2 sur bas de la 1/2 lune dos
 5 pressions calottées blanches
 Bas de vêtement ourlé

Tableau mesure femme

	0	1	2	3	4	5
	36/38	40/42	44/46	48/50	52/54	56/58
Tour de poitrine	80 à 86	87 à 93	94 à 102	103 à 110	111 à 121	122 à 132
Tour de taille	62 à 68	69 à 76	77 à 84	85 à 97	98 à 109	110 à 121
Tour de bassin	89 à 95	96 à 102	103 à 110	111 à 119	120 à 129	130 à 140

Ce modèle existe en blouse référence : SONIA

Date création du document	/2013		
Date révision du document	/2013	Révision N°	